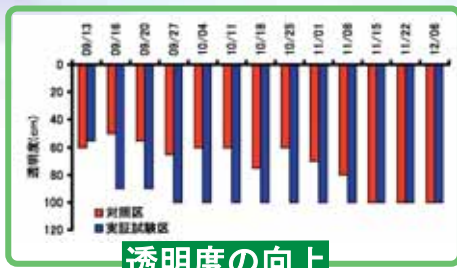
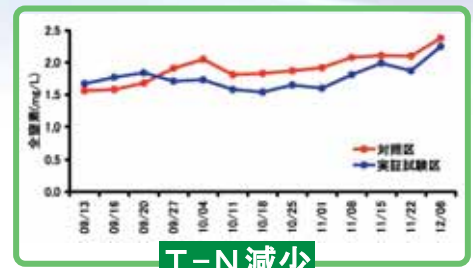


ピーキャッチ(リン吸着材)による水質浄化システム

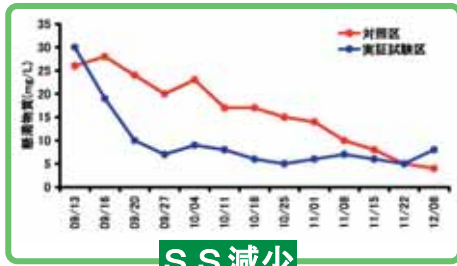


透明度の向上

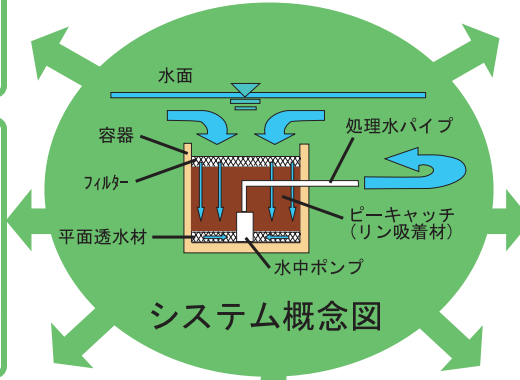
『水の都』大江戸復活
きれいな水は日本の誇り



T-N減少



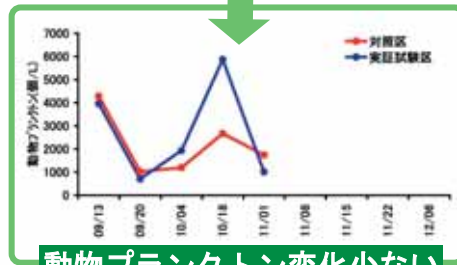
SS減少



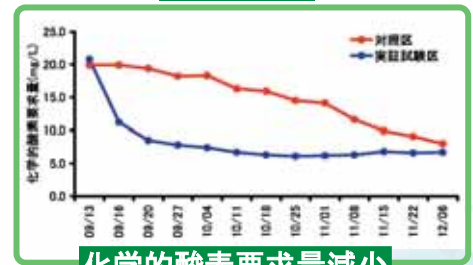
T-P減少



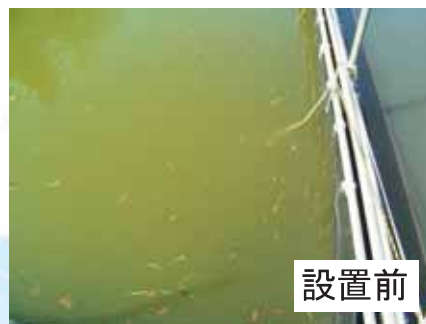
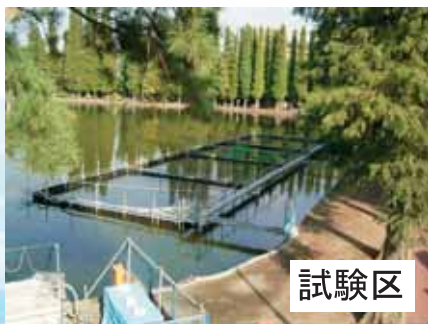
クロロフィルa減少



動物プランクトン変化少ない

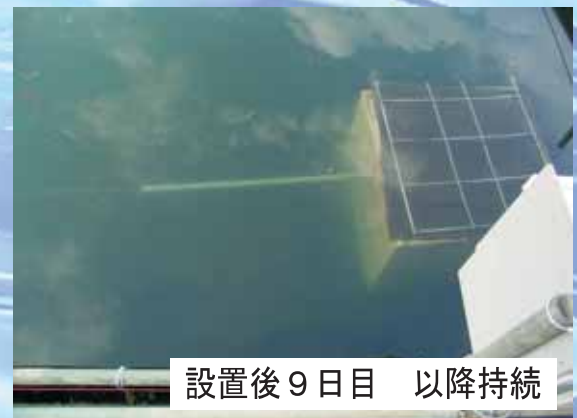


化学的酸素要求量減少



(平成17年度環境省環境技術実証モデル事業湖沼等水質浄化技術分野 実証試験データ)

- 特長**
- 水中のリンをアオコ発生限界である0.02ppm以下にまで吸着除去します。
 - 水中の懸濁物質と藻類をろ過によって除去し、透明度を向上します。
 - 装置がコンパクトで設備安価、水中設置で景観を妨げません。
 - ピーキャッチの使用量は浄化対象水量の0.5%です。
 - 水生動物の生息環境を改善します。
 - 水循環量が0.5ターン/日なので、使用電力量も少ないです。維持管理も簡単で、年一回。
 - 汚泥はほとんど発生しません。
 - 使用済みピーキャッチは良質な園芸用土壌や土壌改良材としても再利用できます。
 - アメリカ、イギリス、日本特許取得しました。



株式会社 クレアテラ
<http://www.createrra.co.jp/>